

**KONZERVATORSKA PODLOGA  
ZA KONTAKTNU ZONU  
SVJETSKOG DOBRA  
STAROG GRADA  
DUBROVNIKA**

Urbani tipovi i područja  
zajedničkih obilježja kontaktne  
zone

TIP21



Republika Hrvatska  
Ministarstvo kulture i medija



- 21.1 Selo Bosanka - izgrađeni dio
- 21.2 Selo Bosanka - neizgrađeni dio

Selo Bosanka povijesno je naselje 19. st. na istočnom, vršnom dijelu brda Srđa, na spoju njegovog hrpta i platoa u zaleđu na 265 m.n.v. Duž sjeveroistočnog ruba naselja pruža se kraško polje. Od središta naselja sa crkvom i grobljem pružaju se radialno, u četiri smjera, ulice s obostranom samostojećom izgradnjom. Čestice su dijelom pravilne, pravokutne a u središnjoj zoni naselja nepravilnijih oblika. Povijesni dio strukture čine samostojeće stambene katnice u manjim grupacijama unutar ulične mreže, građene lomljenim kamenom s jednostavnim kamenim detaljima, a manji broj reprezentativnijih kuća tipa ljetnikovca građen pravilnim kamenim blokovima s profiliranim prozorskim nadvojima. Krovovi kuća uglavnom dvostrešni i četverostrešni, pokriveni kupom. Okućnice su ograđene kamenim zidovima. Nove samostojeće obiteljske kuće prizemnice i katnice (izgrađene u sklopu obnove nakon Domovinskog rata), pretežito su ožbukane.

Neizgrađeni dio naselja predstavlja prirodni krajolik kraškog terena s travnatim površinama, makijom, a zapadni dio područja obuhvaća dio kraškog polja. Pojedine kuće recentne izgradnje nalaze se u zoni vidljivosti iz svjetskog dobra kao i dio neizgrađenog građevinskog područja naselja. U prostoru naselja, znatan je udio vrtnog zelenila i stabala voćaka te prirodnog visokog zelenila nastalog pošumljavanjem u zoni hrpta Srđa.

<b>POVRŠINA</b>	8.05 ha
<b>DOMINANTNO RAZDOBLJE</b>	19. stoljeće, kraj 20. st., <i>Područje naselja Bosanka nalazi neposredno sjeverno iza hrpta Srđa, unutar kraškog polja s tri strane okruženog uzvisinama - na zapadu vršnim dijelom Srđa, na istoku brdom Žarkovica, prema sjeveru blažim uzvisinama</i>
<b>reljefna, geomorfološka i hidrografska obilježja</b>	<i>Unutar naselja pretežno srednja i niska vegetacija na okućnicama, travnati i obrađeni dijelovi kraškog polja, veće grupacije visoke vegetacije pretežno alepskog bora s jugozapadne, južne i istočne strane naselja</i>
<b>vegetacija</b>	<i>Samostojeće stambene tradicionalne katnice s pomoćnim zgradama na okućnicama</i>
<b>tipologija i vrste gradnje</b>	<i>Stanovanje</i>
<b>namjena i korištenje</b>	



21.1 Selo Bosanka - izgrađeni dio

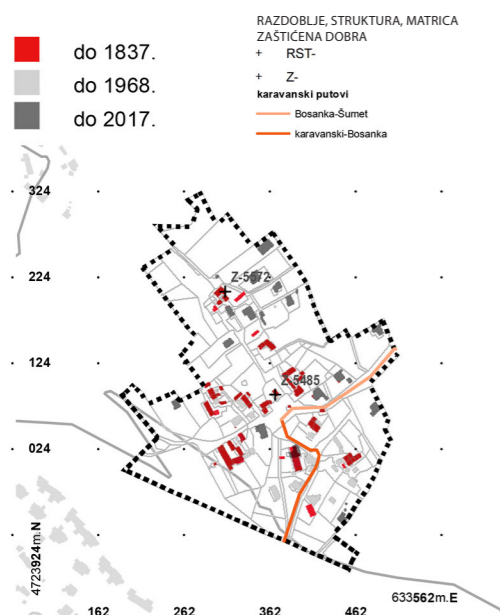
<b>POVRŠINA</b>	9.65 Ha
<b>DOMINANTNO RAZDOBLJE</b>	<i>Nema – prevladavajući prirodni uzorak (osim nekoliko postojećih kuća – druga pol. 20. st.)</i>
<b>reljefna, geomorfološka i hidrografska obilježja</b>	<i>Zapadni dio područja obuhvaća jugoistočni dio kraškog polja a prema istoku se nastavlja na padine okolnih uzvisina,</i>
<b>vegetacija</b>	<i>Travnate površine, područja srednjeg i visokog zelenila, makije, kraški teren</i>
<b>tipologija i vrste gradnje</b>	<i>Obiteljske kuće i zgrada restorana, recentna izgradnja</i>
<b>namjena i korištenje</b>	<i>Pretežno bez namjene i korištenja</i>



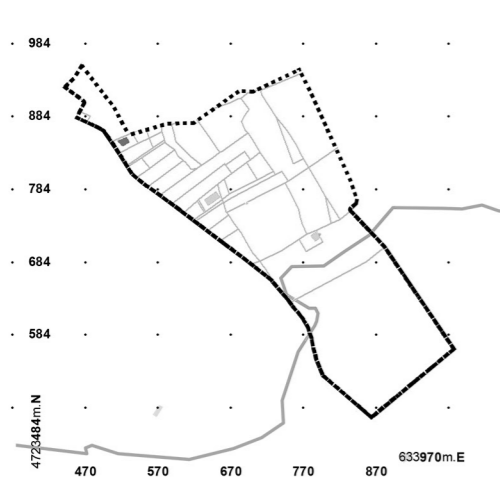
21.2 Selo Bosanka - neizgrađeni dio

# TIP 21

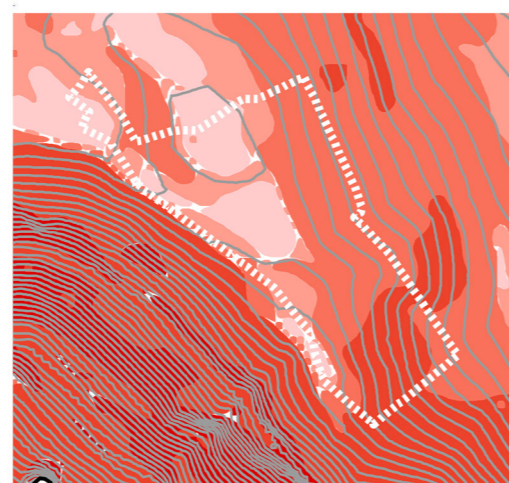
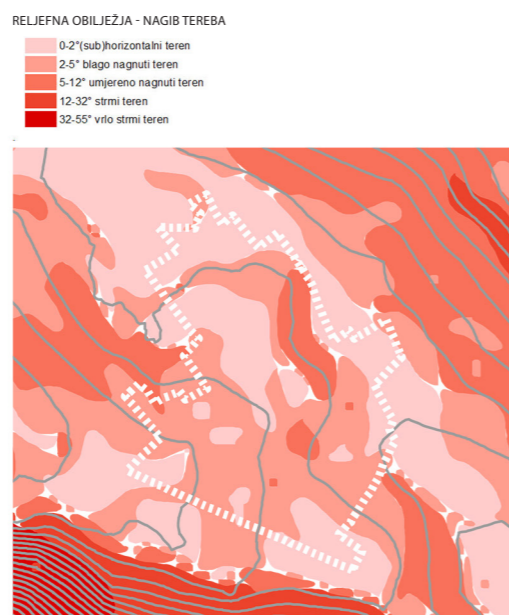
Urbani tipovi i područja zajedničkih obilježja kontaktne zone



1:8810 21.1 Selo Bosanka - izgrađeni dio



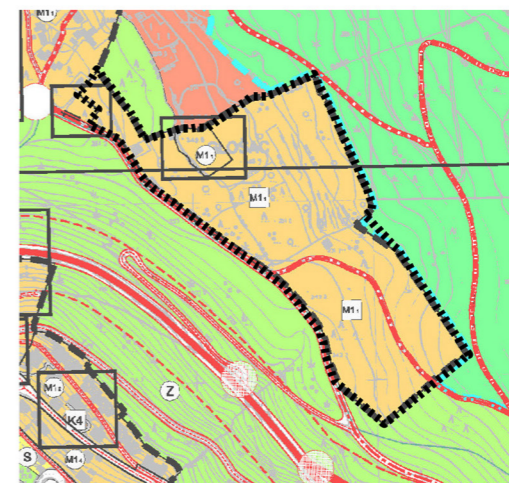
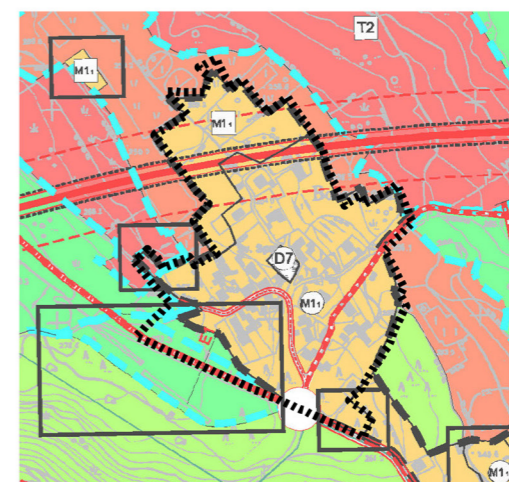
1:10400 21.2 Selo Bosanka - neizgrađeni dio



GRADITELJSKE STRUKTURE



GUP 2014.

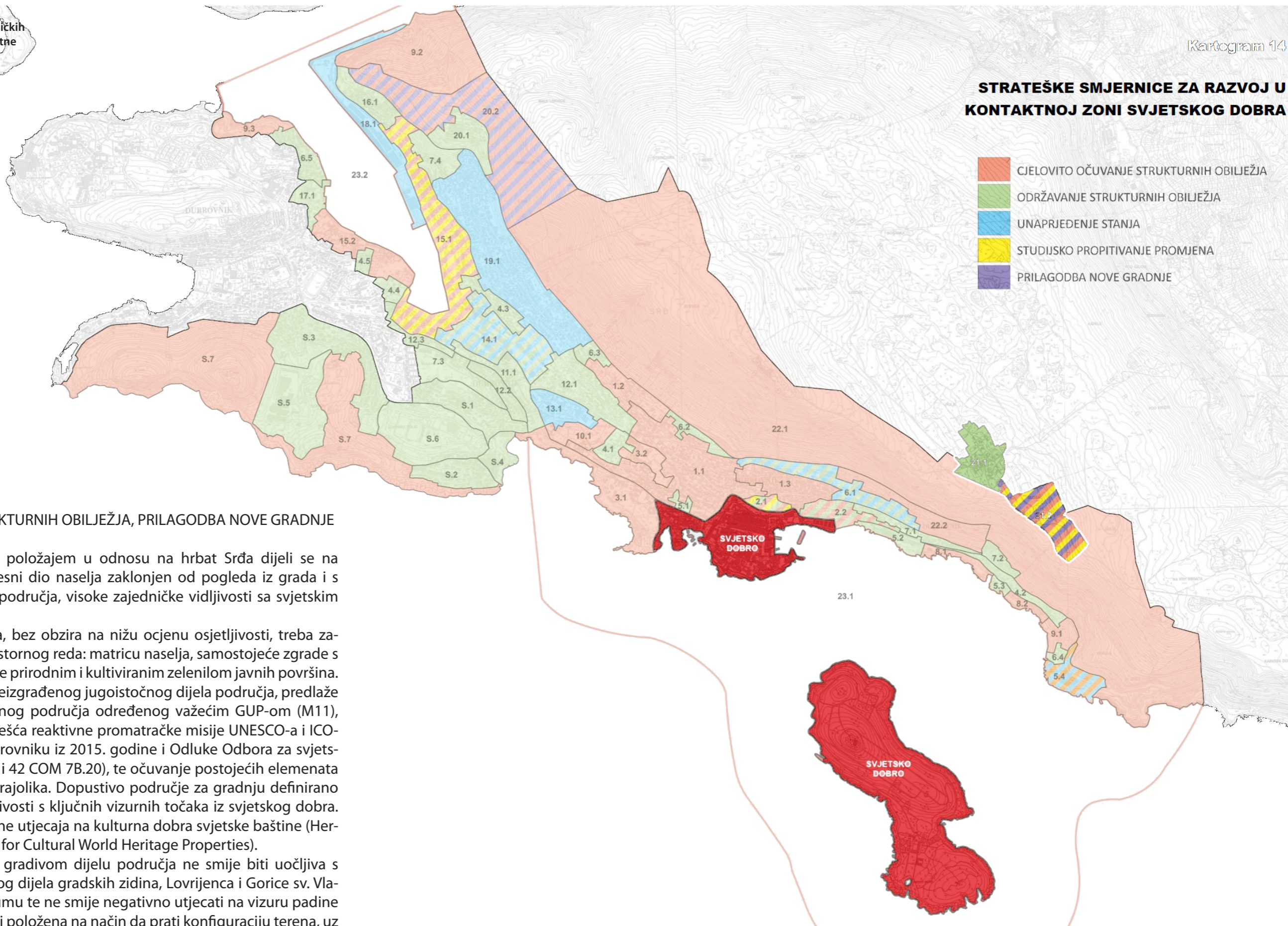


- M1 MJEŠOVITA NAMJENA
- Niske gustoće (do 100 stanovnika/ha)
- M1, Pretežito stanovanje – izgrađeno/neizgrađeno
- NAMJENA PROSTORA, UVJETI I NAČIN GRADNJE
- D Javna i društvena namjena
- D7 Vjerska
- GOSPODARSKA NAMJENA
- Ugošteljsko turistička namjena
- T2 Turističko naselje
- URBANA PRAVILA

- M1 MJEŠOVITA NAMJENA
- Niske gustoće (do 100 stanovnika/ha)
- M1, Pretežito stanovanje – izgrađeno/neizgrađeno
- URBANA PRAVILA
- 3.6;

## STRATEŠKE SMJERNICE ZA RAZVOJ U KONTAKTNOJ ZONI SVJETSKOG DOBRA

- CJELOVITO OČUVANJE STRUKTURNIH OBILJEŽJA
- ODRŽAVANJE STRUKTURNIH OBILJEŽJA
- UNAPRIJEDENJE STANJA
- STUDIJSKO PROPITIVANJE PROMJENA
- PRILAGODBA NOVE GRADNJE



### TIP 21 ODRŽAVANJE STRUKTURNIH OBILJEŽJA, PRILAGODBA NOVE GRADNJE

Područje Bosanke svojim položajem u odnosu na hrbat Srđa dijeli se na izgrađeni, pretežno povijesni dio naselja zaklonjen od pogleda iz grada i s mora, te neizgrađeni dio područja, visoke zajedničke vidljivosti sa svjetskim dobrom.

Cjelina povijesnog naselja, bez obzira na nižu ocjenu osjetljivosti, treba zadržati glavna obilježja prostornog reda: matricu naselja, samostojeće zgrade s ozelenjenim okućnicama te prirodnim i kultiviranim zelenilom javnih površina. Zbog visoke osjetljivosti neizgrađenog jugoistočnog dijela područja, predlaže se ukidanje dijela građevnog područja određenog važećim GUP-om (M11), na temelju preporuke Izvješća reaktivne promatračke misije UNESCO-a i ICOS-a Starom gradu Dubrovniku iz 2015. godine i Odluke Odbora za svjetsku baštinu (40 COM 7B.50 i 42 COM 7B.20), te očuvanje postojećih elemenata prirodnog i kultiviranog krajolika. Dopusljivo područje za gradnju definirano je temeljem provjere vidljivosti s ključnih vizurnih točaka iz svjetskog dobra. Obavezna je izrada Procjene utjecaja na kulturna dobra svjetske baštine (Heritage Impact Assessments for Cultural World Heritage Properties).

Izgradnja u prihvatljivom građevnom dijelu područja ne smije biti uočljiva s glavnih vidikovaca: s južnog dijela gradskih zidina, Lovrijenca i Gorice sv. Vlah, tvrđave Royal na Lokrumu te ne smije negativno utjecati na vizuru padine Srđa. Mreža cesta mora biti položena na način da prati konfiguraciju terena, uz minimalno zasijecanje i nasipavanje terena.

Obavezno je provođenje mjera ublažavanja vizualnog utjecaja prihvatljive izgradnje sadnjom zaštitnog visokog, srednjeg i niskog zelenila duž južnog ruba područja. Predlaže se izrada Studije krajobraznog uređenja kao sastavni dio prostorno planske dokumentacije (UPU).

- 21.1 Selo Bosanka - izgrađeni dio
- 21.2 Selo Bosanka - neizgrađeni dio