

**KONZERVATORSKA PODLOGA
ZA KONTAKTNU ZONU
SVJETSKOG DOBRA
STAROG GRADA
DUBROVNIKA**

Urbani tipovi i područja
zajedničkih obilježja kontaktne
zone

TIP16



Republika Hrvatska
Ministarstvo kulture i medija



16.1 Povijesni predjel naselja Kantafig

Čitavo područje predstavlja povijesno naselje Kantafig s početka 20. st. koje čine samostojeće obiteljske kuće i manje stambene zgrade s okućnicama i manjim vrtovima. Okomito na obalnu prometnicu pružaju se strme stubišne ulice nepravilnog pravca pružanja. Karakteristična su kamena ili žbukana pročelja s otvorima u pravilnom ritmu, jednokatnih i dvokatnih kuća položenih dužom osi paralelno sa slojnicama strmog terena. Prostornu i vizualnu značajku ove cjeline predstavlja crkva sv. Nikole od Škara. Ambijent povijesnog naselje pomoraca djelomično je narušen nadogradnjama, uvođenjem balkona, rastvaranjem krovova i sl.

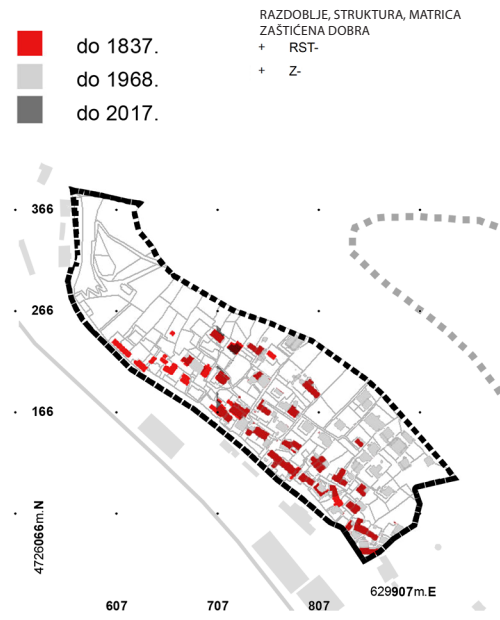
POVRŠINA	5.24 ha
DOMINANTNO RAZDOBLJE	20. stoljeće
reljefna, geomorfološka i hidrografska obilježja	<i>Teren strmog nagiba, jugozapadne orijentacije</i>
vegetacija	<i>Prevladavajuća izgradnja. Vegetacija vrtova i samoniklog zelenila u sjeverozapadnom dijelu područja.</i>
tipologija i vrste gradnje	<i>Samostojeće obiteljske kuće i manje stambene zgrade s okućnicama i manjim vrtovima</i>
namjena i korištenje	<i>Stambena, sakralna (crkva sv. Nikole)</i>



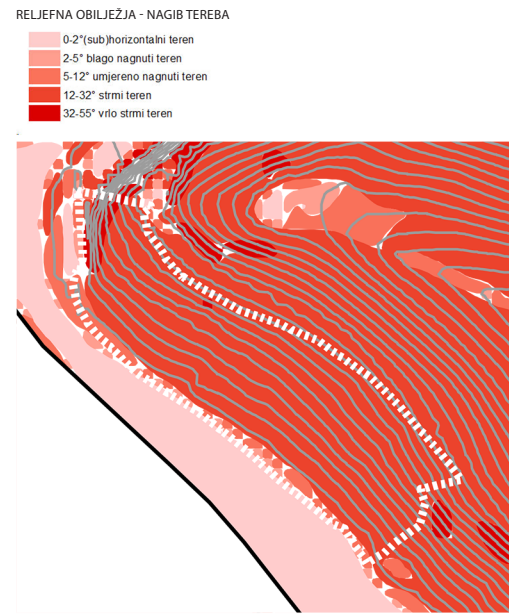
16.1 Povijesni predjel naselja Kantafig

TIP 16

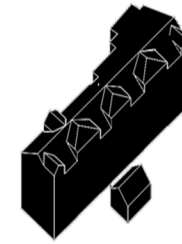
Urbani tipovi i područja zajedničkih obilježja kontaktne zone



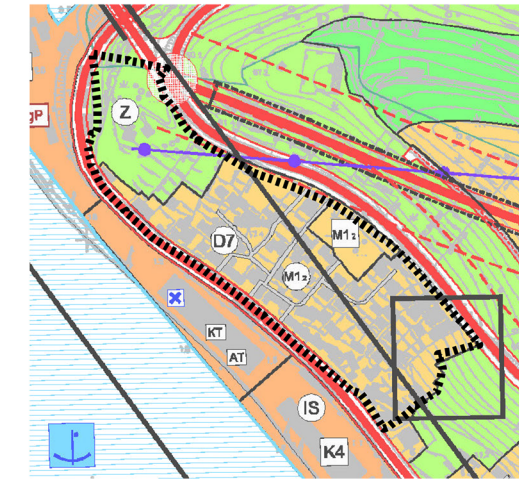
1:7470 16.1 Povijesni predjel naselja Kantafig



GRADITELJSKE STRUKTURE



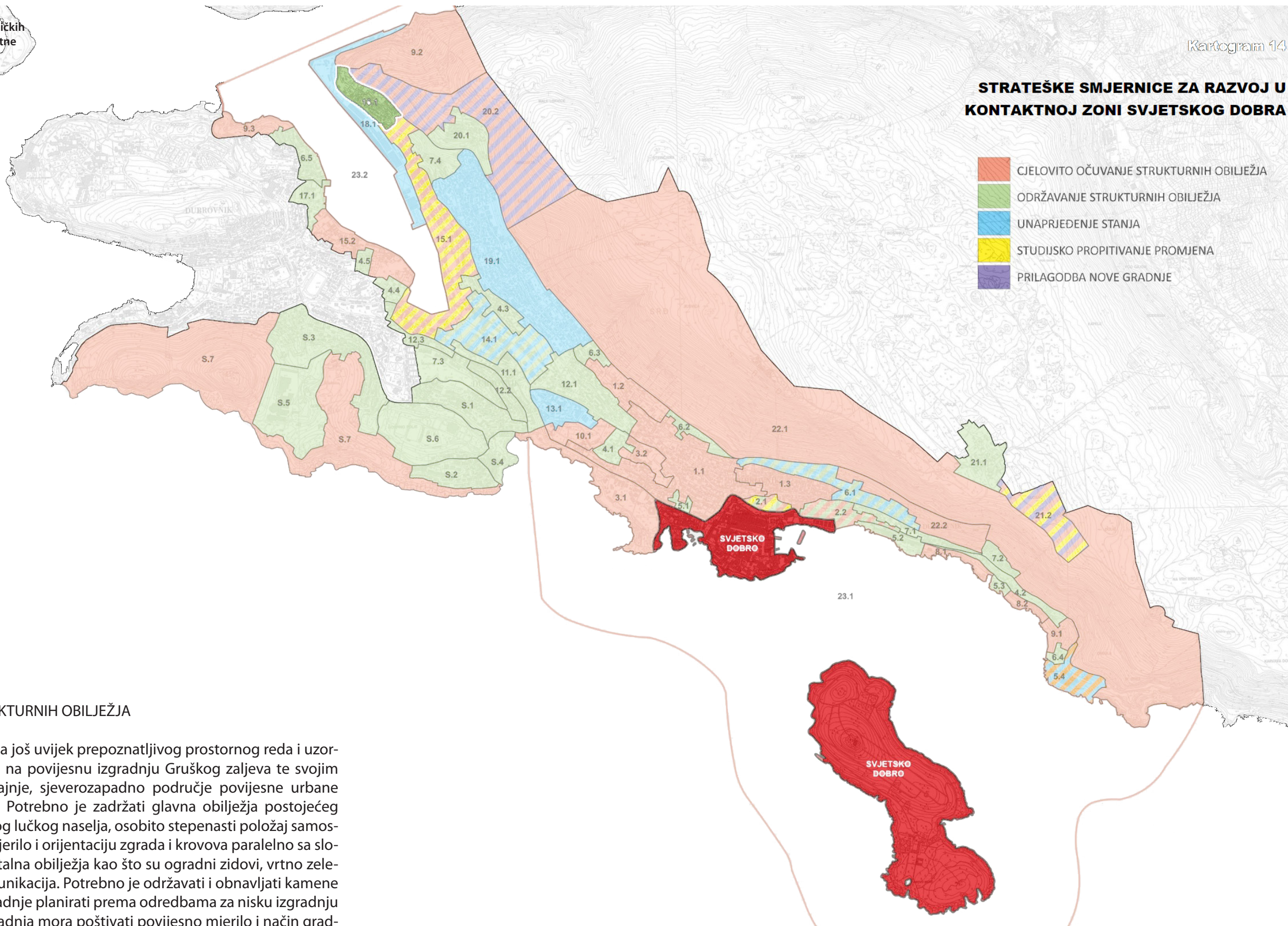
GUP 2014.



- NAMJENA
PROSTORA,
UVJETI
I NAČIN
GRADNJE
URBANA
PRAVILA
- M1 MJEŠOVITA NAMJENA
 - Srednja gustoća (od 100 do 200 st/ha)
 - M1, Pretežito stanovanje – izgrađeno/neizgrađeno
 - JAVNA I DRUŠTVENA NAMJENA
 - D7 Vjerska
 - 2.1

STRATEŠKE SMJERNICE ZA RAZVOJ U KONTAKTNOJ ZONI SVJETSKOG DOBRA

- CJELOVITO OČUVANJE STRUKTURNIH OBILJEŽJA
- ODRŽAVANJE STRUKTURNIH OBILJEŽJA
- UNAPRIJEDENJE STANJA
- STUDIJSKO PROPITIVANJE PROMJENA
- PRILAGODBA NOVE GRADNJE



TIP 16 ODRŽAVANJE STRUKTURNIH OBILJEŽJA

Naselje Kantafig kao cjelina još uvijek prepoznatljivog prostornog reda i uzorka gradnje nadovezuje se na povijesnu izgradnju Gruškog zaljeva te svojim položajem predstavlja krajnje, sjeverozapadno područje povijesne urbane aglomeracije Dubrovnika. Potrebno je zadržati glavna obilježja postojećeg prostornog reda povijesnog lučkog naselja, osobito stepenasti položaj samostojećih kuća s vrtovima, mjerilo i orijentaciju zgrada i krovova paralelno sa slojnicama te ostala ambijentalna obilježja kao što su ogradni zidovi, vrtno zelenilo, mreža pješačkih komunikacija. Potrebno je održavati i obnavljati kamene kuće s vrtovima, a nadogradnje planirati prema odredbama za nisku izgradnju na kosom terenu. Nova gradnja mora poštivati povijesno mjerilo i način gradnje na kosom terenu te se predlaže promjena odredbi važećeg GUP-a prema nižoj gustoći i niskim građevinama, s cjelovitim pristupom uređenju čestice, što uključuje međusobnu usklađenost zgrade, pomoćnih građevina, ograda, podzida i krajobraznog/vrtnog uređenja.

16.1 Povijesni predjel naselja Kantafig