



**KONZERVATORSKA PODLOGA  
ZA KONTAKTNU ZONU  
SVJETSKOG DOBRA  
STAROG GRADA  
DUBROVNIKA**

Urbani tipovi i područja  
zajedničkih obilježja kontaktne  
zone

TIP13



## 13.1 Područje mješovite namjene uz Ulicu V. Nazoraa

Ovo urbano područje formirano od sredine 20. st. izdvaja se zbog različitih sadržaja poslovne, komunalne i stambene namjene te groblja koji su uvjetovali tip i vrstu izgradnje. Sjevernu padinu područja prema Boninovu zauzimaju tipske višestambene zgrada raspoređene stepenasto u tri reda jednostavne arhitektonske artikulacije, izduženih pravokutnih tlocrta i plitkih dvostrešnih krovova. U sjevernom dijelu područja nalaze se skladišne zgrade izduženog tlocrta s plitkim dvostrešnim krovovima pokrivenim limom ili salonitom, od kojih je nekoliko u stambenoj upotrebi. Područje je u cijelosti zapušteno.

<b>POVRŠINA</b>	5.24 ha
<b>DOMINANTNO RAZDOBLJE</b>	Druga polovica 20. stoljeća
<b>reljefna, geomorfološka i hidrografska obilježja</b>	Neujednačeni teren, od horizontalnog do strmog nagiba
<b>vegetacija</b>	Visoka i srednje visoka vegetacija vrtova i okućnica, prevladavajuća izgradnja
<b>tipologija i vrste gradnje</b>	Skladišne i trgovačke montažne građevine, višestambene zgrade i obiteljske kuće
<b>namjena i korištenje</b>	Poslovna, komunalna i stambena namjena, groblje

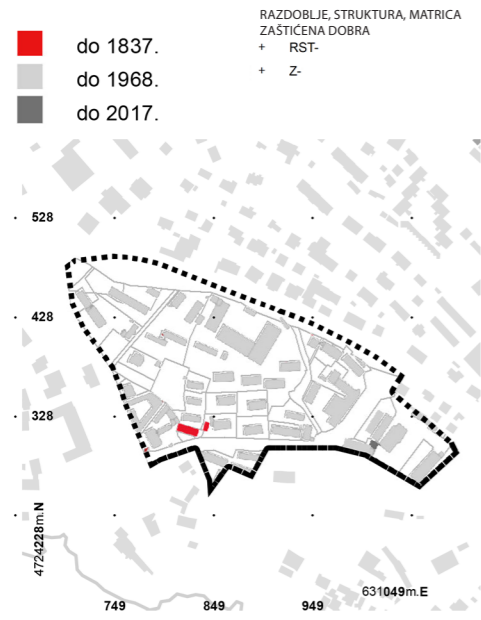


13.1 Područje mješovite namjene uz Ulicu V. Nazoraa

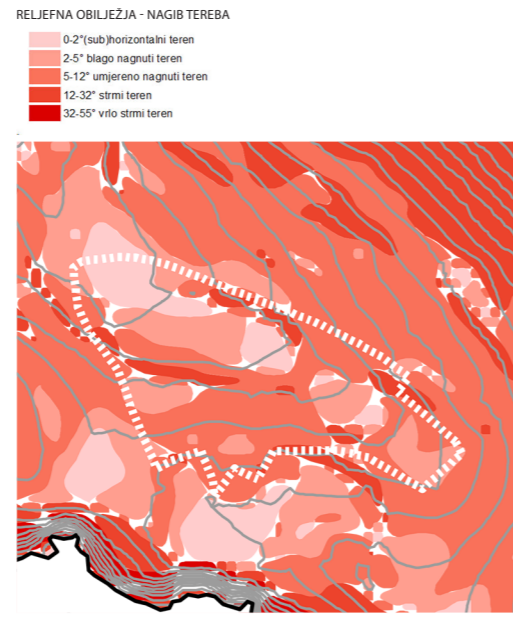


# TIP 13

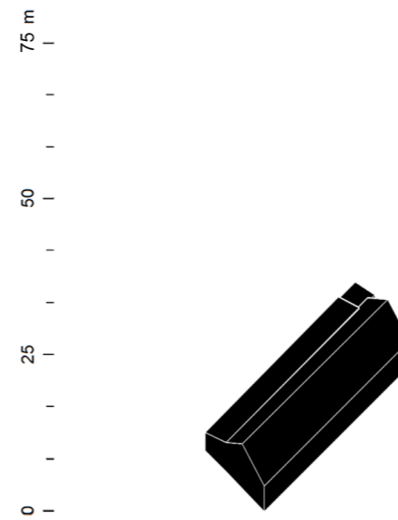
Urbani tipovi i područja zajedničkih obilježja kontaktne zone



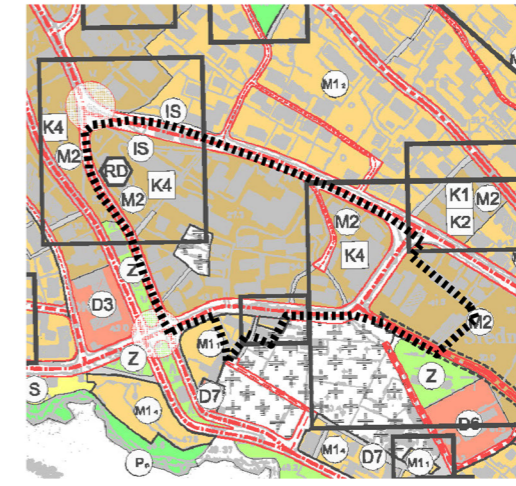
1:7630 13.1 Područje mješovite namjene uz Ulicu V Nazora



GRADITELJSKE STRUKTURE



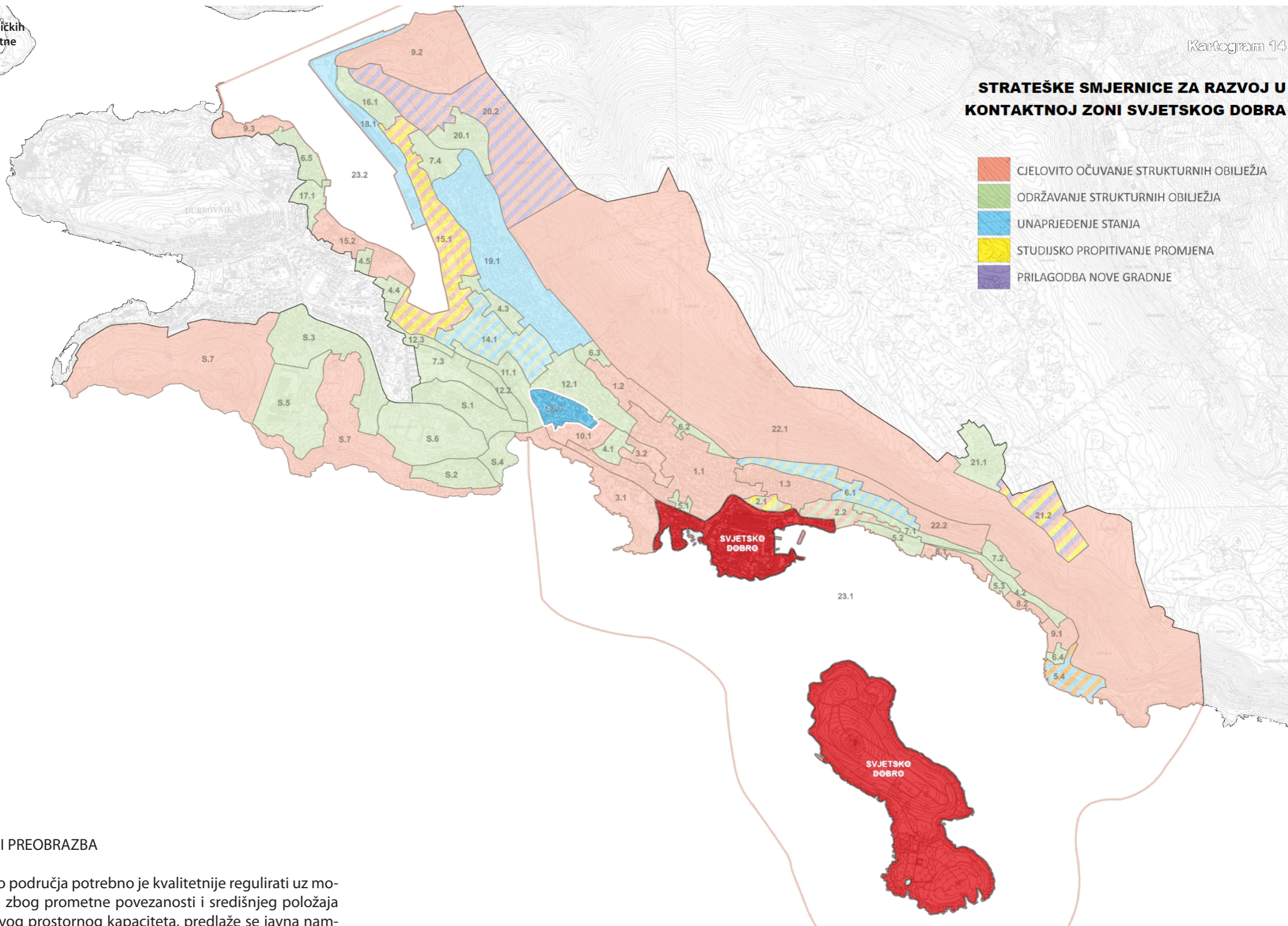
GUP 2014.



- M2 Mješovita - Pretežito poslovna
- K4 Poslovna - Garažno poslovne građevine
- RD Reciklažno dvorište
- IS POVRŠINE INFRASTRUKTURNIH SUSTAVA Groblje
- URBANA PRAVILA - 2.20

**STRATEŠKE SMJERNICE ZA RAZVOJ U KONTAKTNOJ ZONI SVJETSKOG DOBRA**

- CJELOVITO OČUVANJE STRUKTURNIH OBILJEŽJA
- ODRŽAVANJE STRUKTURNIH OBILJEŽJA
- UNAPRIJEDENJE STANJA
- STUDIJSKO PROPITIVANJE PROMJENA
- PRILAGODBA NOVE GRADNJE



**TIP 13 URBANA SANACIJA I PREOBRAZBA**

Sjeverni i sjeveroistočni dio područja potrebno je kvalitetnije regulirati uz mogućnost nove izgradnje, a zbog prometne povezanosti i središnjeg položaja unutar grada, te raspoloživog prostornog kapaciteta, predlaže se javna namjena. Predlaže se izrada studije urbane sanacije - preobrazbe kojim će se područje sagledati cjelovito, a nova gradnja dimenzionirati i pozicionirati sukladno vrijednostima šireg urbanog okruženja, osobito radi očuvanja vizura s platoa groblja Boninovo prema prirodnom i urbanom krajoliku južnih padina Srđa te obratno, prema gradskom groblju Boninovo.

13.1 Područje mješovite namjene uz Ulicu V. Nazora