



**KONZERVATORSKA PODLOGA
ZA KONTAKTNU ZONU
SVJETSKOG DOBRA
STAROG GRADA
DUBROVNIKA**

Urbani tipovi i područja
zajedničkih obilježja kontaktne
zone

TIP3





- 3.1 Parkovni predjel Pila i Boninova, javna i stambena izgradnja
- 3.2 Park B. Bogišića i zgrade javnog sadržaja

Ovu grupu područja karakteriziraju kompleksi visokog zelenila, javnih parkova i vrtova unutar koji se nalaze slobodno stojeće reprezentativne javne i stambene zgrade 19. i 20. stoljeća. Ističu se zgrade velikog mjerila kao što su kompleks bivše bolnice, zgrada Preparandije. Stariji sloj izgradnje predstavlja sklop samostana i crkve na sv. Marije na Dančama te ljetnikovac Crijević-Pucić. Posebno je značajno visoko stjenovito obalno područje predjela Pile – Boninovo, očuvanih prirodnih obilježja. Izgradnja na predjelu kojim dominira park Baltazara Bogišića pretežno je javne namjene škola, sportska dvorana, garaža, a prisutna je grupacija manjih stambenih zgrada u zapadnom dijelu područja. Osim dominantnog parkovnog karaktera područja značajno sudjeluje u panoramskoj slici grada

POVRŠINA	12.90 ha
DOMINANTNO RAZDOBLJE	20. stoljeće
reljefna, geomorfološka i hidrografska obilježja	<i>Teren neujednačenog nagiba, od blagog do vrlo strmog, brijeg Gradac, izrazito strma stjenovita obala</i>
vegetacija	<i>Dominacija parkovnog, vrtnog i prirodnog visokog zelenila</i>
tipologija i vrste gradnje	<i>Tipologija neujednačena, javne građevine 19. i 20. stoljeća, stambena izgradnja pretežno 20. stoljeća, sklop samostana Gospe od Danača s crkvom i grobljem.</i>
namjena i korištenje	<i>Javna (obrazovna, vjerska, socijalna), stambena</i>



3.1 Parkovni predjel Pila i Boninova, javna i stambena izgradnja

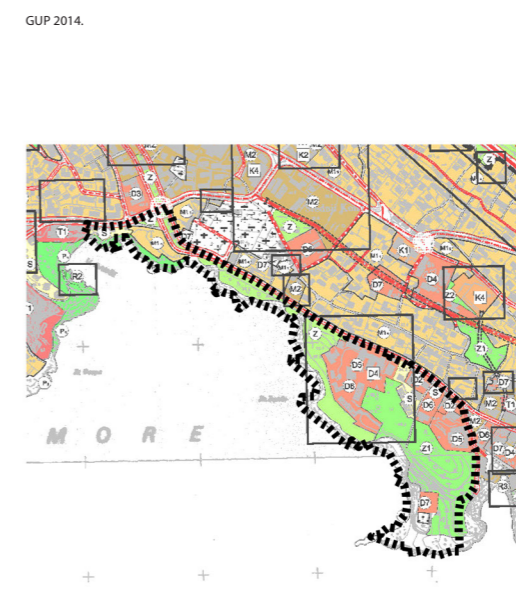
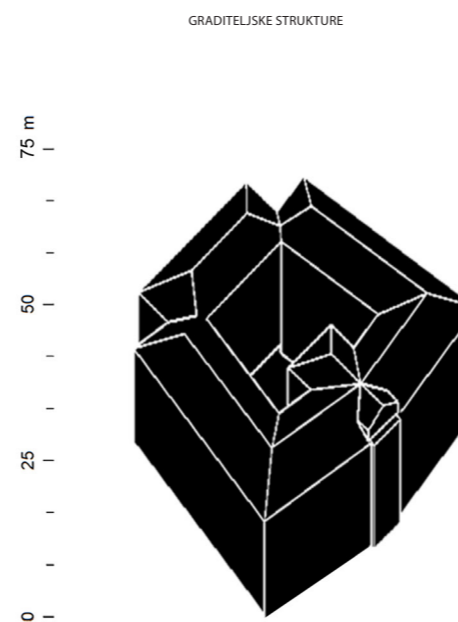
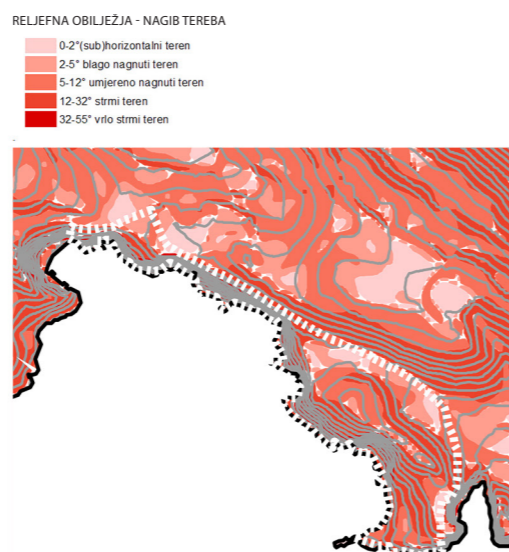
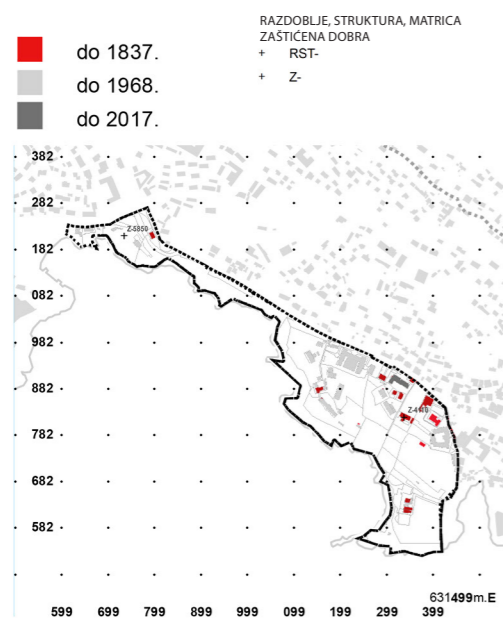
POVRŠINA	3.41 ha
DOMINANTNO RAZDOBLJE	20. stoljeće
reljefna, geomorfološka i hidrografska obilježja	<i>Pretežno horizontalni teren i teren blagog nagiba, u istočnom dijelu područja umjerenog i strmog nagiba, istočne orijentacije</i>
vegetacija	<i>Visoko parkovno zelenilo u jugoistočnom dijelu, visoko zelenilo vrtova, nasadi visokog i niskog zelenila uz javne građevine</i>
tipologija i vrste gradnje	<i>Raznorodna tipologija, dominiraju javne građevine druge polovice 20. stoljeća</i>
namjena i korištenje	<i>Javna (škole, sportska dvorana, garaža, policijska postaja), samostojeće obiteljske kuće, manje stambene zgrade</i>



3.2 Park B. Bogišića i zgrade javnog sadržaja

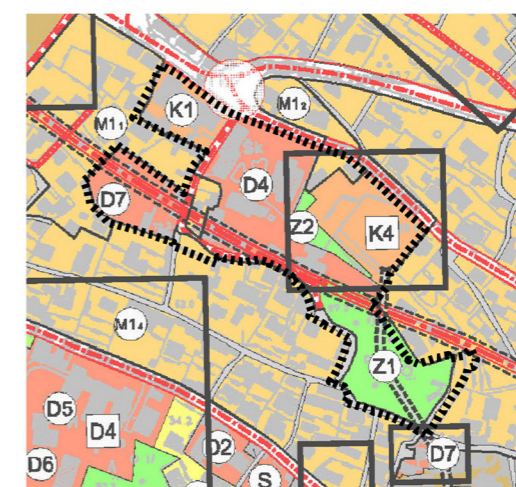
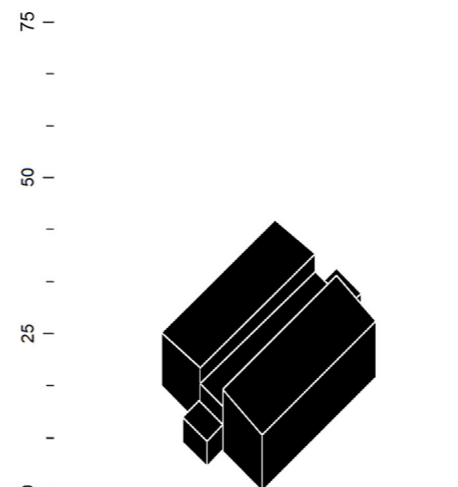
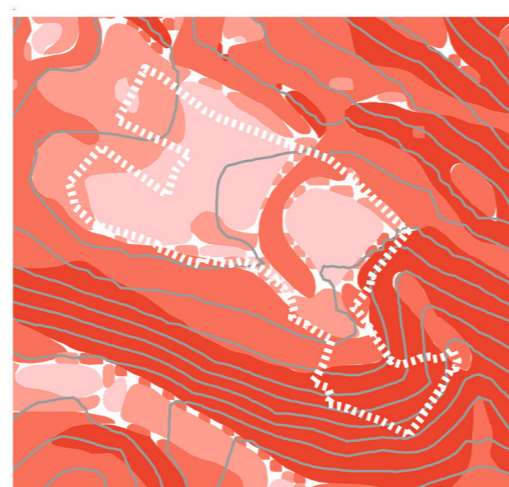
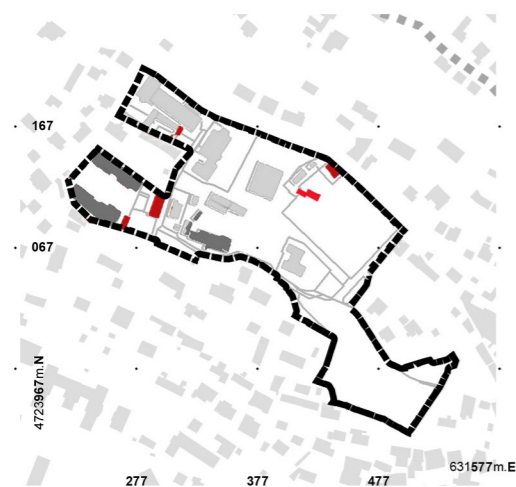
TIP 3

Urbani tipovi i područja zajedničkih obilježja kontaktne zone



- NAMJENA PROSTORA, UVJETI I NAČIN GRADNJE**
- S STAMBENA NAMJENA
 - Izgrađene/neizgrađene stambene zone
 - M1 MJESOVITA NAMJENA
 - Niske gustoće (do 100 stanovnika/ha)
 - M1₄ Pretežito stanovanje u zelenilu (povijesnim vrtovima) - izgrađeno
 - JAVNA I DRUŠTVENA NAMJENA
 - D Javna i društvena namjena
 - D2 Socijalna
 - D4 Predškolska i školska
 - D5 Visoko učilište
 - D6 Kultura
 - D7 Vjerska
 - JAVNE ZELENE POVRŠINE
 - Z1 Javni park
 - ZAŠTITNE ZELENE POVRŠINE
 - Z Zaštitno zelenilo i pejzažne površine
 - Pp Prirodne plaže
- URBANA PRAVILA**
- 1.3; 1.6; 1.7; 1.9;

1:16300 3.1 Parkovni predjel Pila i Boninova, javna i stambena izgradnja

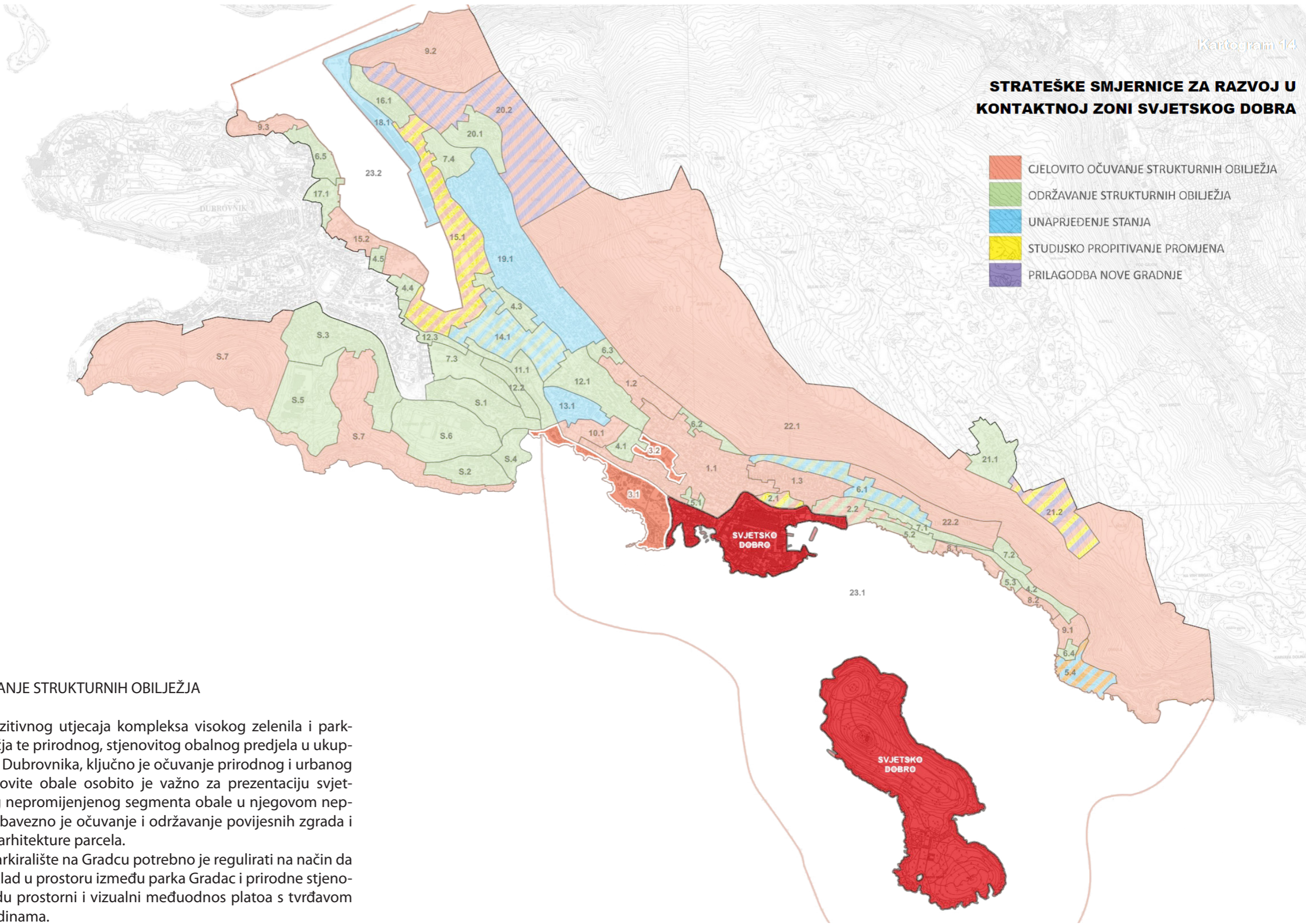


- NAMJENA PROSTORA, UVJETI I NAČIN GRADNJE**
- M1₂ Pretežito stanovanje – izgrađeno/neizgrađeno
 - M1₄ Pretežito stanovanje u zelenilu (povijesnim vrtovima) - izgrađeno
 - D4 Predškolska i školska
 - D7 Vjerska
 - K1 Pretežito uslužna
 - K4 Garažno poslovne građevine
 - Z1 Javni park
 - Z2 Vrtovi, perivoji
- URBANA PRAVILA**
- 1.4a; 1.6; 1.7;

1:6250 3.2 Park B. Bogišića i zgrade javnog sadržaja

STRATEŠKE SMJERNICE ZA RAZVOJ U KONTAKTNOJ ZONI SVJETSKOG DOBRA

- CJELOVITO OČUVANJE STRUKTURNIH OBILJEŽJA
- ODRŽAVANJE STRUKTURNIH OBILJEŽJA
- UNAPRJEĐENJE STANJA
- STUDIJSKO PROPITIVANJE PROMJENA
- PRILAGODBA NOVE GRADNJE



TIP 3- CJELOVITO OČUVANJE STRUKTURNIH OBILJEŽJA

Zbog dominantnog pozitivnog utjecaja kompleksa visokog zelenila i parkovnog karaktera područja te prirodnog, stjenovitog obalnog predjela u ukupnom urbanom krajoliku Dubrovnika, ključno je očuvanje prirodnog i urbanog uzorka. Očuvanje stjenovite obale osobito je važno za prezentaciju svjetskog dobra kao jedinog nepromijenjenog segmenta obale u njegovom neposrednom okruženju. Obavezno je očuvanje i održavanje povijesnih zgrada i građevina, te parkovne arhitekture parcela.

Postojeće neuređeno parkiralište na Gradcu potrebno je regulirati na način da se postigne oblikovni sklad u prostoru između parka Gradac i prirodne stjenovite obale, imajući u vidu prostorni i vizualni međudnos platoa s tvrđavom Lovrijenac i gradskim zidinama.

Na području Parka B. Bogišića predviđa se održavanje stambenih, školskih i komunalnih građevina uz moguće adaptacije i rekonstrukcije u smislu funkcionalnog unaprjeđenja, koje ne mijenjaju karakter područja i ne utječu negativno s obzirom na vizualnu osjetljivost područja odnosno svjetskog dobra.

- 3.1 Parkovni predjel Pila i Boninova, javna i stambena izgradnja
- 3.2 Park B. Bogišića i zgrade javnog sadržaja