



**KONZERVATORSKA PODLOGA  
ZA KONTAKTNU ZONU  
SVJETSKOG DOBRA  
STAROG GRADA  
DUBROVNIKA**

Urbani tipovi i područja  
zajedničkih obilježja kontaktne  
zone

TIP17



Republika Hrvatska  
Ministarstvo kulture i medija



17.1 Lučica Orsan, škole i stambene zgrade

Područje obuhvaća zaleđe lučice Orsan formirano u 20. st. Kuće i javne zgrade slobodno su postavljene na terenu bez dominantne orijentacije. Samostojeće obiteljske kuće dvoetažne i troetažne stambene zgrade, kamene prizemne jednokatne zgrade u službi lučice čine građevinsku strukturu područja. Izdvaja se zgrada Pomorskog tehnikuma kao primjer školske arhitekture izgrađene duhu moderne. U prostornoj slici područja dominira bogata visoka vegetacija i vrtno zelenilo.

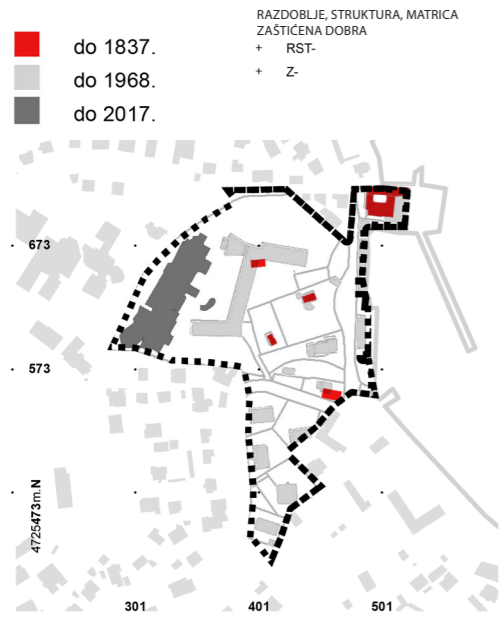
<b>POVRŠINA</b>	3.39 ha
<b>DOMINANTNO RAZDOBLJE</b>	20. stoljeće
<b>reljefna, geomorfološka i hidrografska obilježja</b>	Horizontalni teren koji prema zapadu prelazi u blago i umjereno nagnuti teren. Kamena ili betonska obala sa sidrišnim gatovima za manja plovila
<b>vegetacija</b>	Visoko zelenilo vrtova i okoliša stambenih i javnih zgrada dominira nad izgradnjom
<b>tipologija i vrste gradnje</b>	Samostojeće obiteljske kuće, stambene zgrade, javne zgrade razvedenih horizontalnih volumena
<b>namjena i korištenje</b>	Stambena, javna (obrazovna, sportska), komunalna lučica



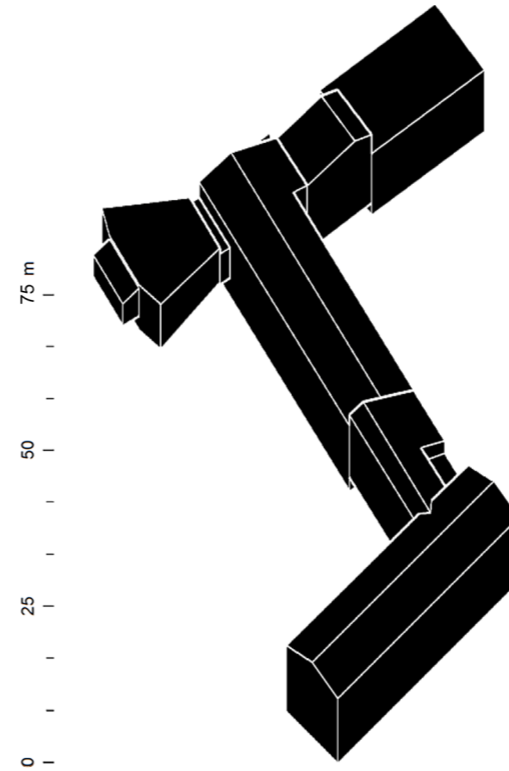
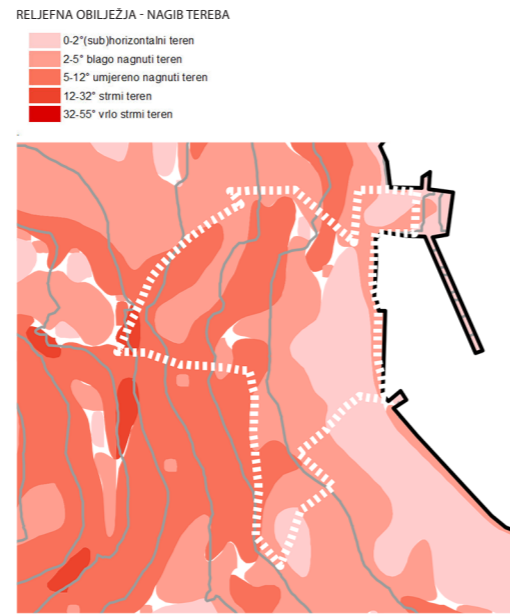
17.1 Lučica Orsan, škole i stambene zgrade

# TIP 17

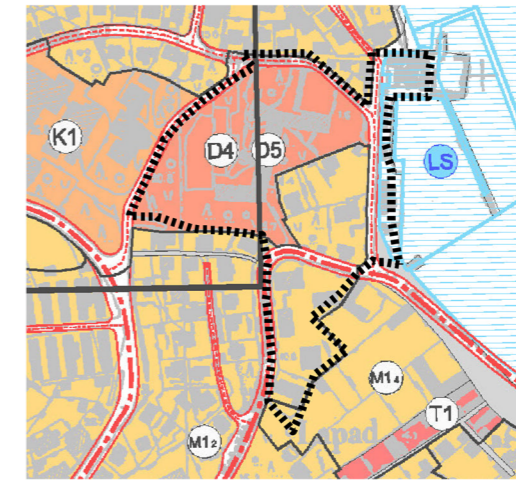
Urbani tipovi i područja zajedničkih obilježja kontaktne zone



1:6140 17.1 Lučica Orsan, škole i stambene zgrade



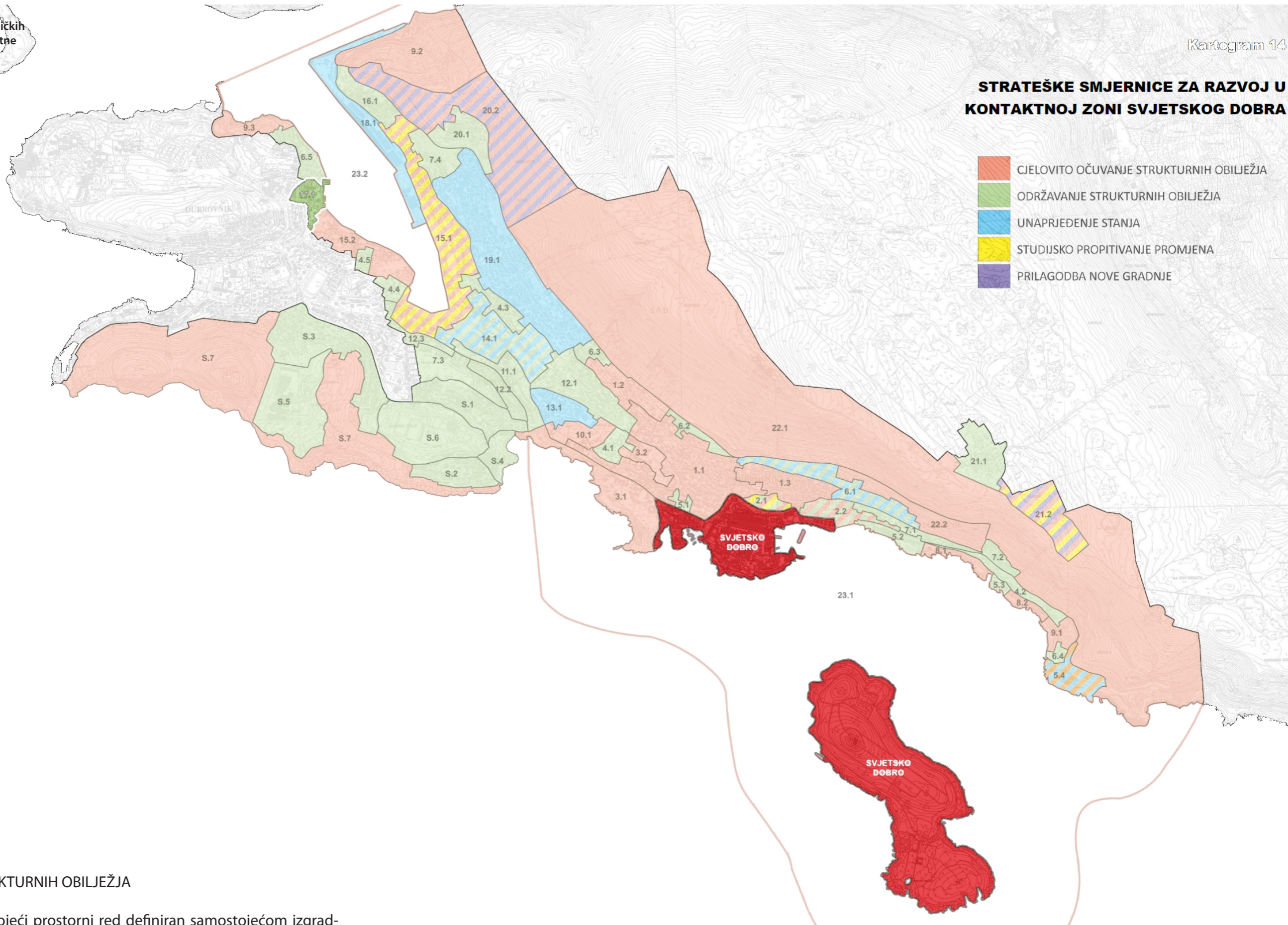
GUP 2014.



- NAMJENA PROSTORA, UVJETI I NAČIN GRADNJE
- URBANA PRAVILA
- M1 MJEŠOVITA NAMJENA
- M1<sub>z</sub> Prežito stanovanje
- izgrađeno/neizgrađeno
- JAVNA I DRUŠTVENA NAMJENA
- D Javna i društvena namjena
- D4 Predškolska i školska
- D5 Visoko učilište
- 2.5
- 2.9

**STRATEŠKE SMJERNICE ZA RAZVOJ U KONTAKTNOJ ZONI SVJETSKOG DOBRA**

- CJELOVITO OČUVANJE STRUKTURNIH OBILJEŽJA
- ODRŽAVANJE STRUKTURNIH OBILJEŽJA
- UNAPRIJEDENJE STANJA
- STUDIJSKO PROPITIVANJE PROMJENA
- PRILAGODBA NOVE GRADNJE



**TIP 17 ODRŽAVANJE STRUKTURNIH OBILJEŽJA**

Potrebno je zadržati postojeći prostorni red definiran samostojećom izgradnjom u zelenilu. Očuvanje postojećeg urbanog uzorka podrazumijeva zadržavanje postojećih glavnih gabarita izgradnje, a osobito arhitekture zgrada Pomorskog praktikuma i Orsana koje karakteriziraju područje. Građevinski zahvati moraju biti usklađeni s postojećim obilježjima građevina. Obavezno je očuvanje i održavanje postojećeg visokog zelenila.

17.1 Lučica Orsan, škole i stambene zgrade